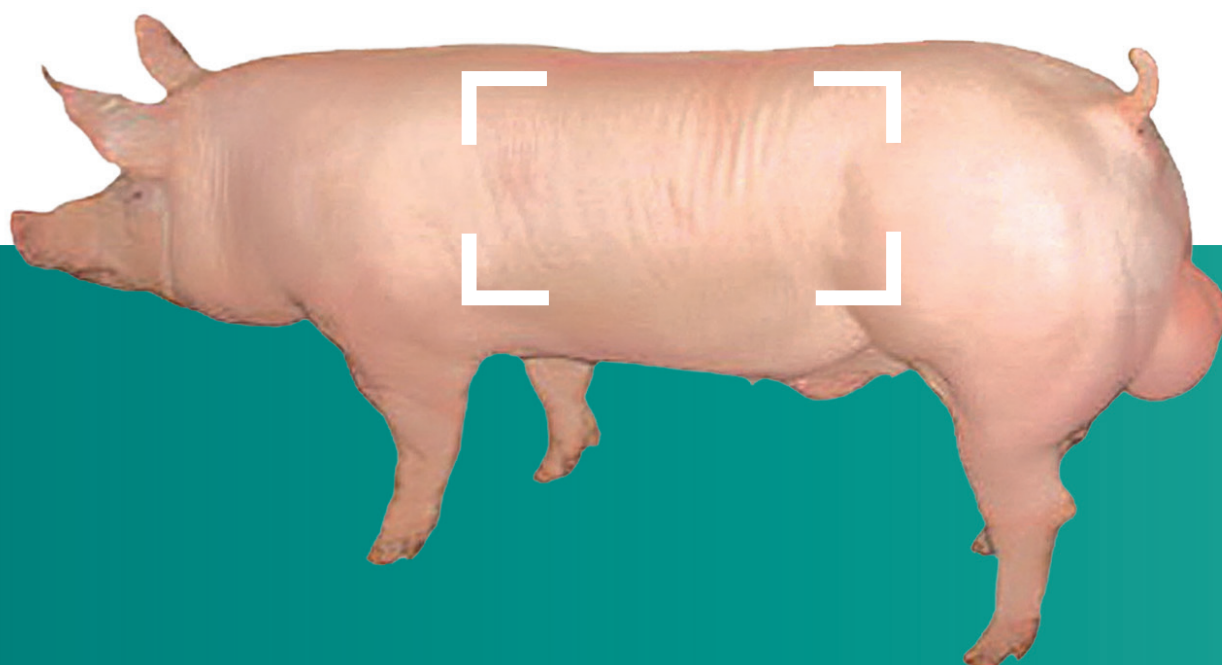


P90

TEMPO WZROSTU I JAKOŚĆ TUSZY

Knur o wyjątkowej efektywności produkcyjnej oraz jakości tuszy. Stworzony, aby produkować jak najwięcej mięsa, przy jak najmniejszych kosztach produkcji. Charakteryzuje go bardzo szybkie tempo wzrostu, niezwykła krzepkość i odporność oraz jakość technologiczna i sensoryczna mięsa. Adaptuje się do każdych warunków chowu przemysłowego. Spełnia wymogi zagranicznych i krajowych programów jakościowych, w tym m.in. PQS i QAFP. Knur wolny od genu wrażliwości na stres „n” i genu RN-„kwaśnego mięsa”. Czołowy reproduktor.



140 dni

WAGA SELEKCYJNA
115 kg



>65%

ŚREDNIA
MIĘSNOŚĆ



WYSOKA JAKOŚĆ
I POWTARZALNOŚĆ
TUSZ



CHOICE

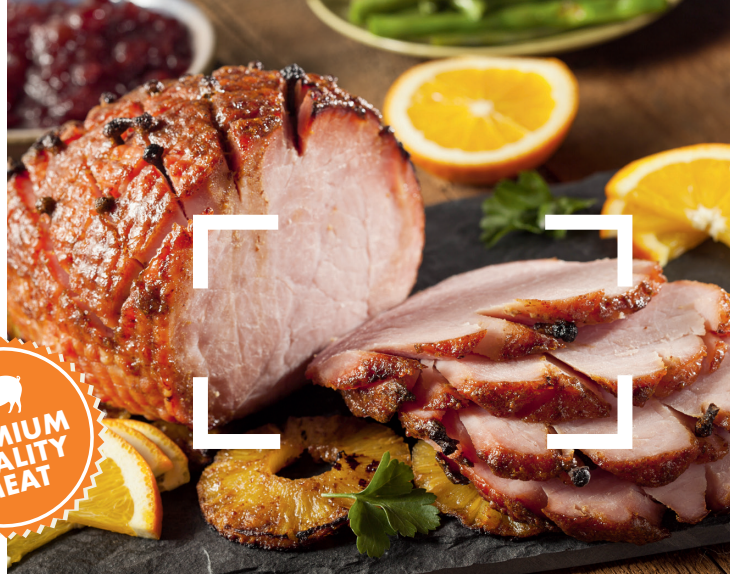
Caring for life



GROUPE GRIMAUD
Caring for life

P90

DOSKONAŁA JAKOŚĆ MIĘSA



WYSOKA EFEKTYWNOŚĆ TUCZU

- wybitne przyrosty dobowe
- 140 dni do wagi 115 kg
- bardzo dobre wykorzystanie paszy



DOSKONAŁE CECHY RZEŻNE

- optymalny skład tuszy
- wysoka mięsność
- znakomite cechy sensoryczne
- „cienka” grubość słoniny grzbietowej
- gwarantowany genotyp NN, rn+rn+



WYJĄTKOWA JAKOŚĆ PROSIĄT

- krzepkie potomstwo
- duży wigor po urodzeniu
- niski wskaźnik śmiertelności
- szybkie przyrosty



DUŻE ZDOLNOŚCI ADAPTACYJNE

- dobra socjalność
- mocna konstytucja
- łatwe przystosowanie do każdych warunków chowu

WYNIKI PRODUKCYJNE P90

ŚREDNI DZIENNY PRZYRÓST 0-115 KG (G)	821
ŚREDNI DZIENNY PRZYRÓST 30-115 KG (G)	1153
GRUBOŚĆ SŁONINY 115KG (MM)	10,4
GRUBOŚĆ MIĘŚNIA 115KG (MM)	72,2
% MIĘSA	65,1

WYNIKI POUBOJOWE TUCZNIKÓW CG36 x P90

LICZBA TUCZNIKÓW	64 660
WAGA TUSZY (KG)	92,8
PRZYROSTY [KG/D]	0,968
% MIĘSA	59,73
S	32,0 %
E	62,4 %
U	5,6 %
R	0,0 %
O	0,0 %



CHOICE

Caring for life